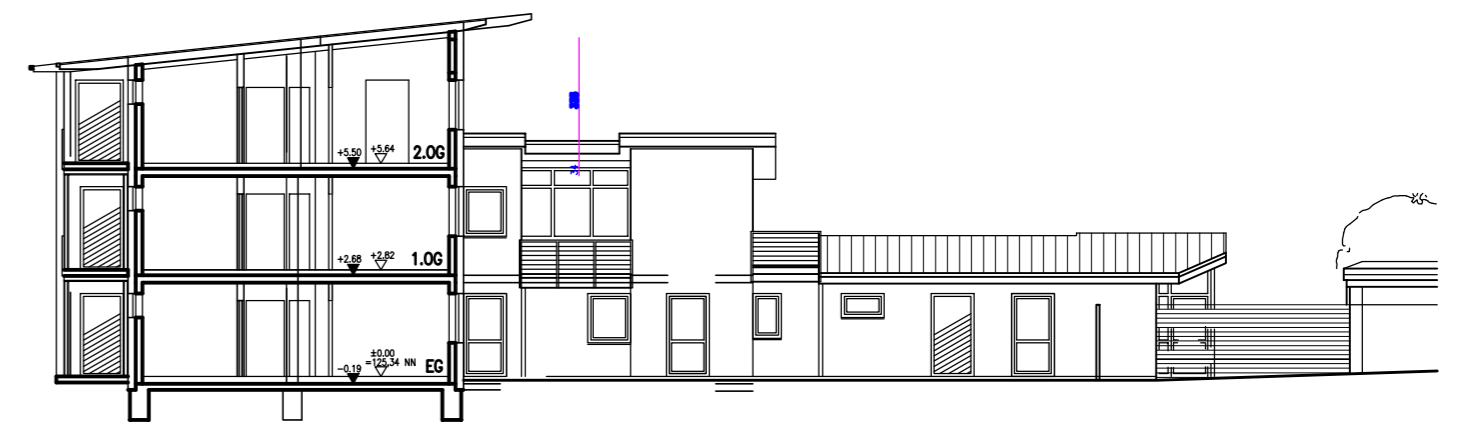
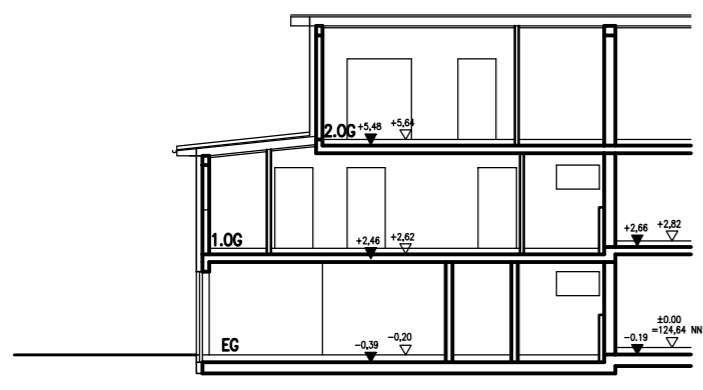


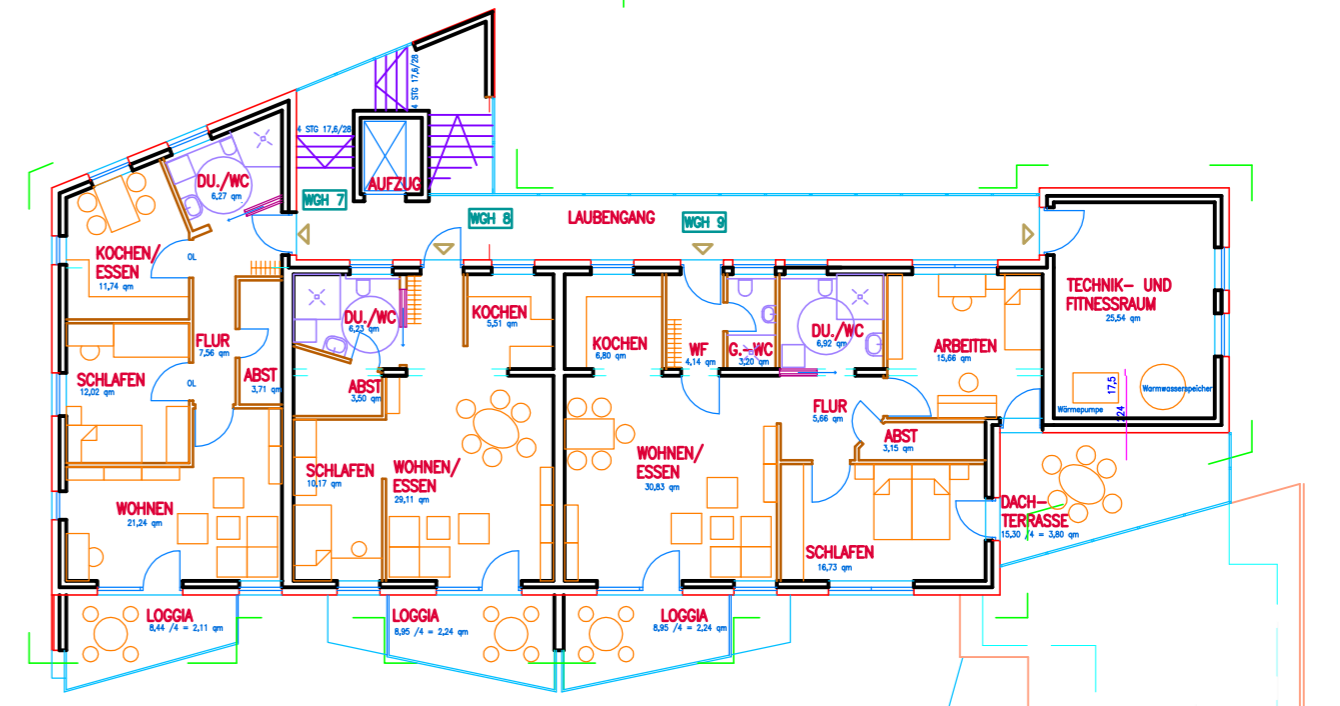
SCHNITT G-H / ANSICHT NORD-WEST (Innenhof)



SCHNITT A-B / ANSICHT Süd-Ost (Innenhof)



SCHNITT E-F

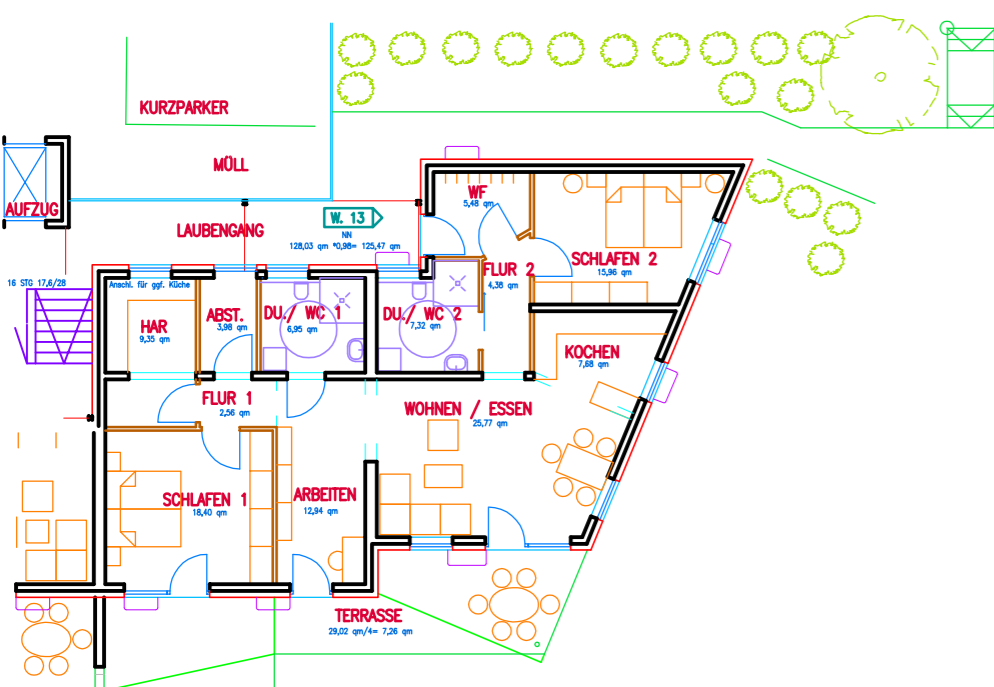


Die Wohnung 1 und 4 sind entsprechend den Wohnungen 7 und 8 teilbar, ebenso die Wohnung 3.

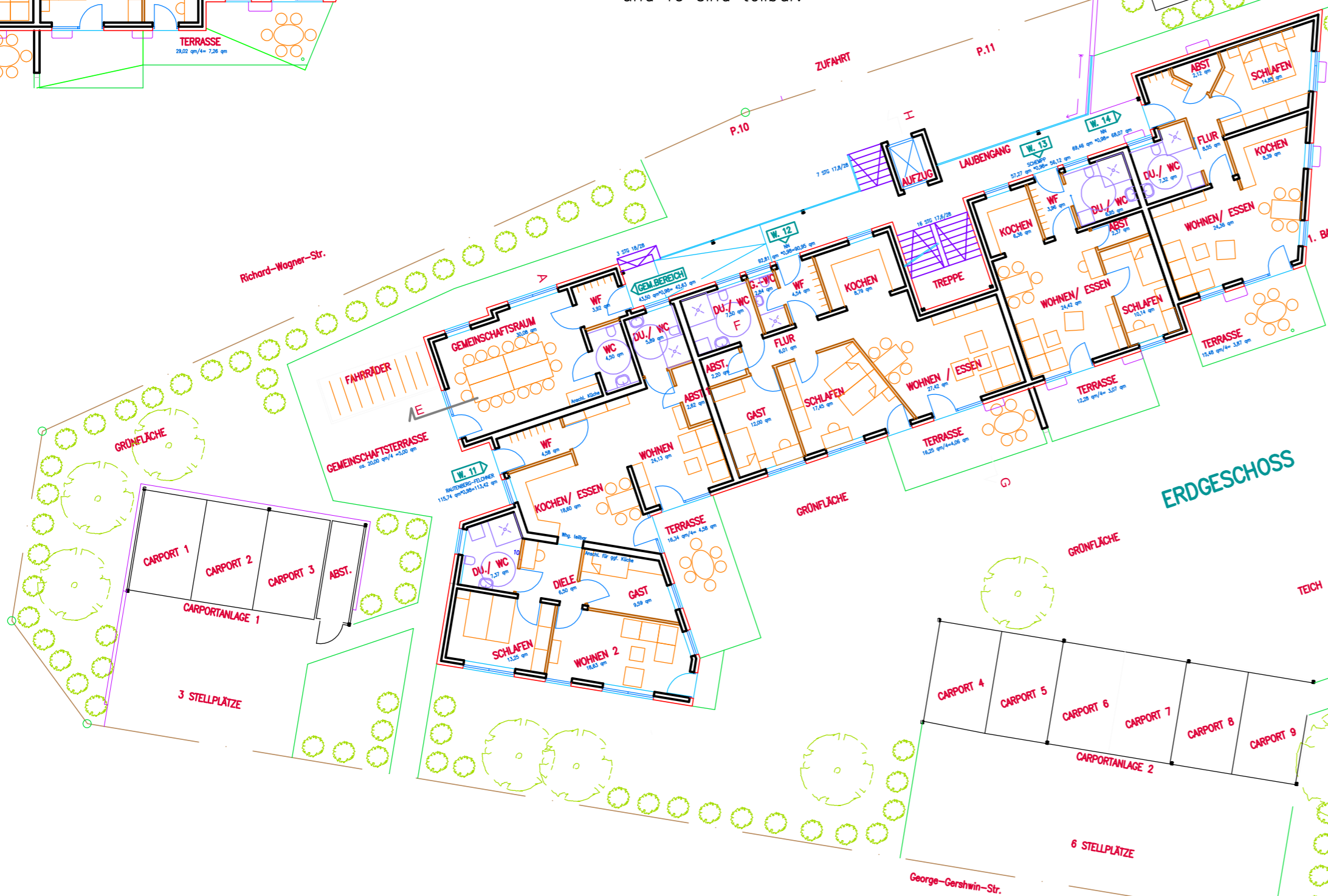
2. OBERGESCHOSS



1. OBERGESCHOSS



Die Wohnungen 13 und 14 können zu einer größeren Wohnung zusammengelegt werden, ebenso wie die Wohnungen 17 und 18 sowie 20 und 21. Die Wohnungen 11 und 19 sind teilbar.



ERDGESCHOSS

