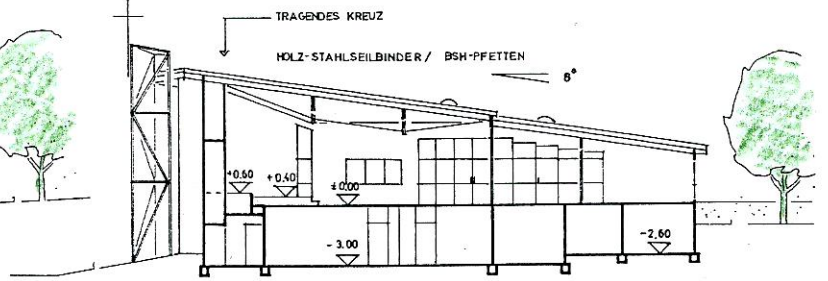




N-W



A-B



N-O



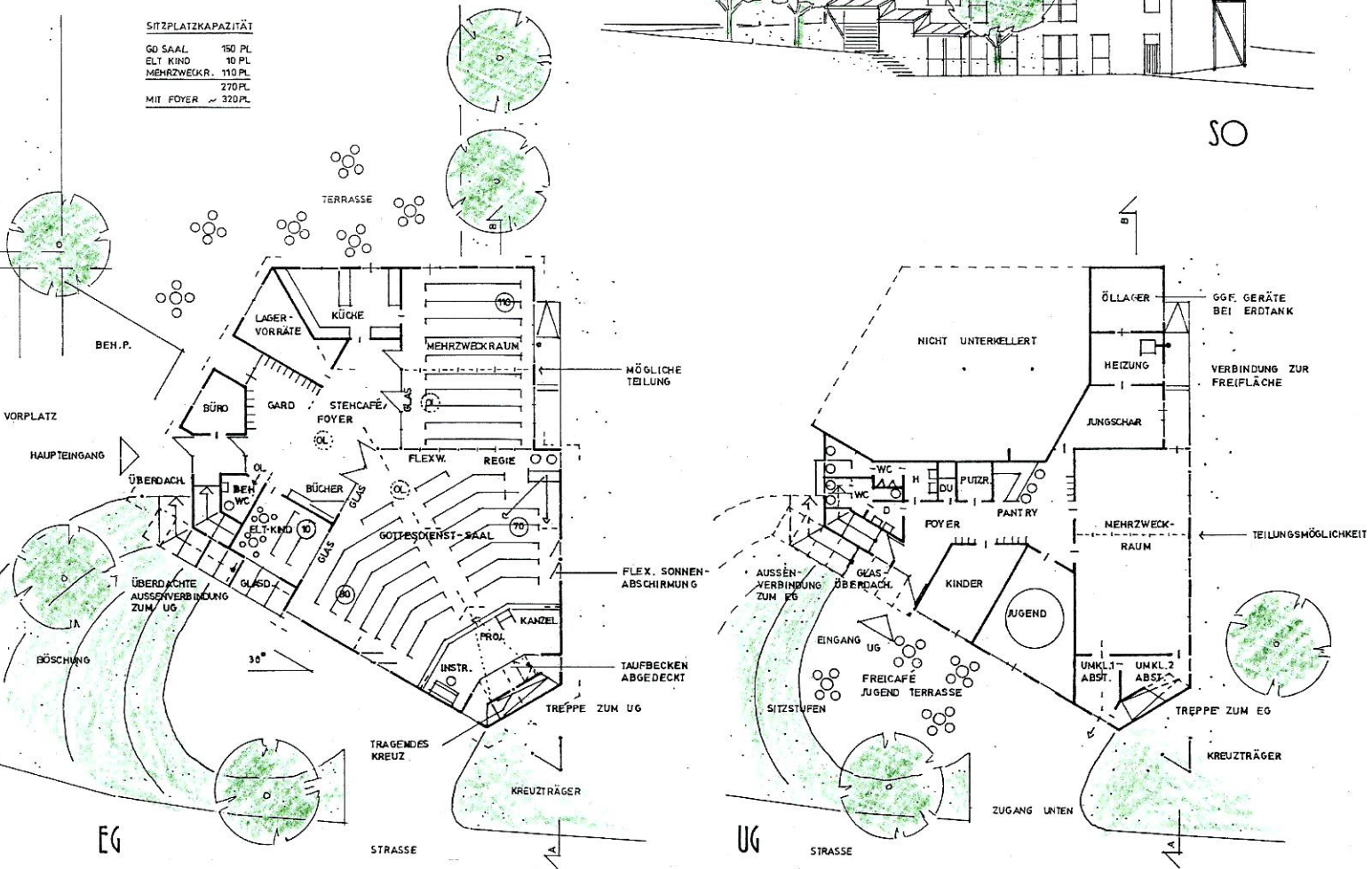
S-W



S-O

SITZPLATZKAPAZITÄT

GO SAAL	150 PL
ELT KIND	30 PL
MEHRZWECKR.	110 PL
	270 PL
MIT FOYER	320 PL



# LANDESKIRCHLICHES GEMEINDEZENTRUM WINTERBACH