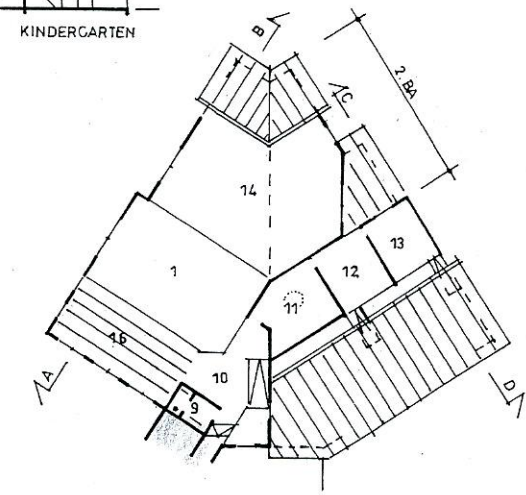
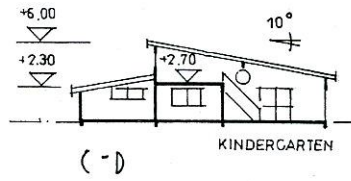


- 1 MEHRZWECKRAUM
- 2 LAGER 1
- 3 FOYER KIGA
- 4 FLURBEREICHE
- 5 LAGER 2
- 6 LEITERIN
- 7 KIGA GRUPPE 1
- 8 KIGA GRUPPE 2
- 14 MEHRZWECKRAUM 2
- 15 LAGER 3
- 17 GEM.GRUPPE 1
- 18 GEM.FOYER
- 19 KIGA.WC ANL.
- 20 GEM.WC ANL.
- 21 GEM.CAFE
- 22 KÜCHE
- 23 GEM.GRUPPE 2
- 24 ABST.
- 25 GRUPPE 3
- 26 GD SAAL
- 27 VERK.



- 9 WC / TECHNIK
- 10 VORRAUM GALERIE
- 11 KREATIVRAUM
- 12 EMPORE STILLBESCHÄFTIG. GR. 1
- 13 " " GR. 2
- 14 MEHRZWECKRAUM 2 LUFTR. 2.BA
- 15 EMPORE 2.BA
- 1 MEHRZWECKR. 1 LUFTR.

# MEHRZWECKHALLE - KIGA. EV. FREIK. GEM. UETERSEN

ERWEITERUNG